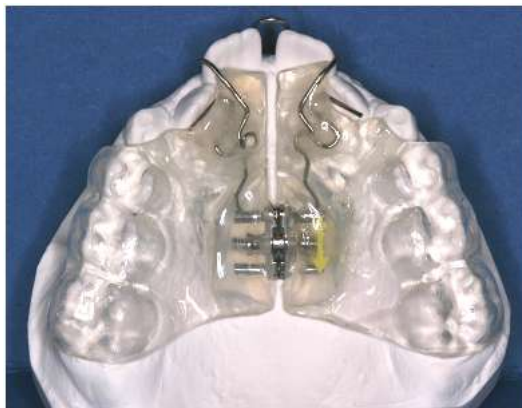


# Herstellung von KFO-Platten im neuen Tiefziehverfahren nach Prof. Hinz

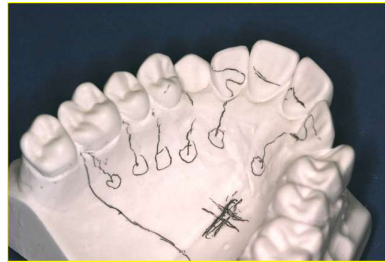
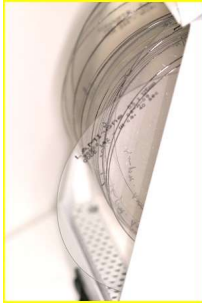
## *Behandlungsfälle*



**Kieferdehnung und Beseitigung der Kreuzbissverzahnung innerhalb von 4 Wochen.**

## Vorgehen bei der KFO-Apparate- Herstellung

- Vor dem Tiefziehen: **Folien vortrocknen** (4-8 Std. bei 80°)
- Die Isolierfolie wird bei KFO-Geräten nicht benötigt!



### Das Modell dublieren

- Kiefermodell duplizieren, da das Tiefziehen das Modell beschädigen kann

Tiefziehen von **LAMI one** (nur mit *Scheu-Dental: Biostar® o. Ministar®*)

**LAMI one 0,5 im OK und 0,75 im UK**

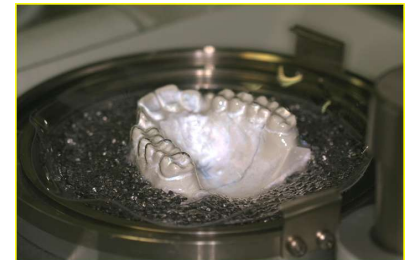
- Modell im Granulat einbetten (Begrenzung ca. 1 mm unterhalb des Zervikalrandes)



### Modellvorbereitung, Wässern, zervikal nachradieren



- **LAMI one-Folie** (0,5 oder 0,75) als erstes tiefziehen: Die Folie mit der Beschriftung nach oben lesbar in der Druckkammer befestigen und den aufgedruckten Code (Heizzeit) eingeben



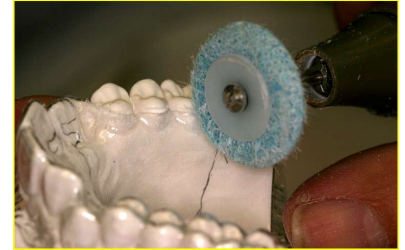
- Modell mit Tiefziehfolie aus dem Gerät entfernen und Überschuss abtrennen



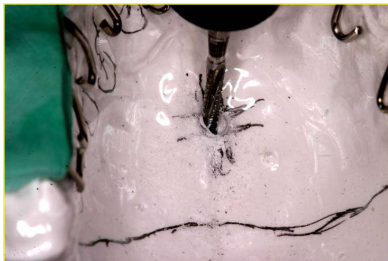
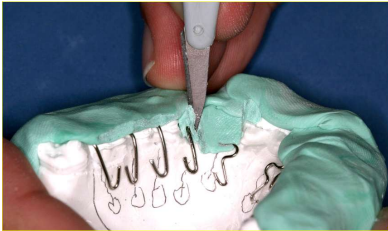
- Folie mit Dreikantrfräse (gelb) für Klammern vorbereiten, palatinale Begrenzung festlegen und interdental Platz für Klammern schaffen



- Der Rand wird auf dem Modell entgratet



- Klammern auf Modell mit Wachs fixieren (vestibulär bzw. buccal)
- Zweikomponentensilikon anmischen und den Silikonwall am Modell positionieren
- Schraube mit Kunststoff fixieren und polymerisieren



## Tiefziehen von LAMI *two*

- Das so vorbereitete Modell wird in den Modelltopf mit Granulat erneut eingebettet



- Um die 1,8/2,5 mm starke LAMI *two*-Folie tief zu ziehen, wird diese vorgetrocknet, eingespannt und mit dem beigelegten Haftvermittlertuch konditioniert. Anschließend wird die Folie tiefgezogen.

- Ausbetten und Überschuss mit Minitrennscheibe entfernen



- Silikonwall entfernen (Klammern liegen frei)
- Ausarbeiten mit einer Dreikantfräse (rot)



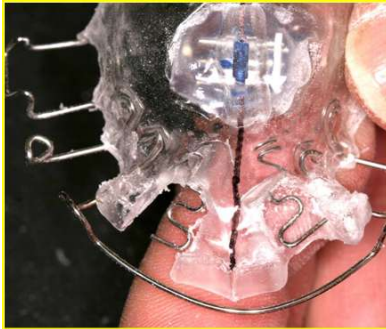
- Ränder glätten (Liskoscheibe *Erkudent/Dimo Pro Scheu*)



- Schraube öffnen (Überschuss entfernen)



- Trennschnitt anzeichnen (Minitrennscheibe)



### Das fertige Gerät





**Dr. Hinz Dental-  
Vertriebsgesellschaft**

Ein **Dr. Hinz** Unternehmen

©2009 Dr. Hinz Dental-Vertriebsgesellschaft, Mont-Cenis-Str. 5, 44623 Herne  
Tel.: +49 (0) 23 23 - 593-420, Fax: +49 (0) 23 23 - 593-429  
info@dr-hinz-dental.de, www.dr-hinz-dental.de