

Gebrauchsanweisung Friedensstifter® nach Prof. Hinz

DE

EN

FR

IT

ES

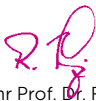


Einleitung

Schnarchen ist ein weit verbreitetes Problem, unter dem die Schlafpartner besonders leiden.

Durch andauerndes Schnarchen kann eine Schlafapnoe mit weitreichenden gesundheitlichen Schäden entstehen. Das **Friedensstifter**[®]-System verhindert nicht nur das Schnarchen, sondern kann auch als Testgerät vor einer aufwendigeren Therapie mit Protrusionsschienen Verwendung finden.

Die **Friedensstifter**[®]-Geräte sind aus thermoplastischem Material gefertigt und berücksichtigen die individuelle Vorschubmöglichkeit der Patienten. Ich wünsche Ihren Patienten und deren Schlafpartnern einen störungsfreien erholsamen Schlaf.



Ihr Prof. Dr. Rolf Hinz

Das **Friedensstifter®**-System nach Prof. Hinz

Das **Friedensstifter®**-System mit vorgefertigten thermoplastischen Geräten ist das erste konfektionierte Behandlungssystem, das mehrstufige diagnostisch-relevante Behandlungsgeräte anbietet.

Die zwei vorgefertigten thermoplastischen Aligner unterscheiden sich wesentlich von anderen konfektionierten Produkten mit gleicher Zielsetzung: Nur das **Friedensstifter®**-System berücksichtigt individuell sowohl den Umfang unterschiedlicher Vorschubmöglichkeiten als auch der verschiedenen Bisslagen (KL I und KL II/1).

Die meisten Menschen haben eine (neutrale) KL I-Verzahnung, ca. 25 – 30 % weisen eine Rücklage des Unterkiefers mit scheinbar vorstehenden oberen Zähnen (KL II-Verzahnung) auf.

Das Starter-Set umfasst vier Geräte mit zwei unterschiedlichen Vorbiss-Fixierungen des Unterkiefers, die dem individuellen Vorbiss des Patienten entsprechen. Zum Starter-Set gehören ein digitales Thermometer,

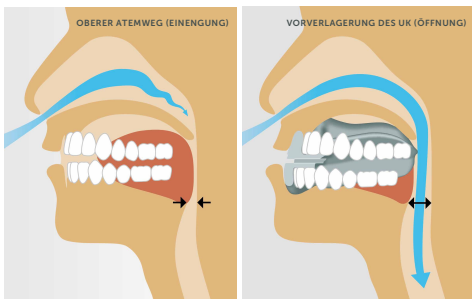
acht Holzmundspatel, die den Luftschlitz beim Anpassungsdruck der erwärmten Geräte offenhalten und das Handling mit den **Friedensstifter**[®] Geräten im erhitzten Wasserbad erleichtern.



Ausgangslage (Angle Klasse)	Maximaler UK-Vorschub	Therapeutischer Vorschub	Auswahl des Friedensstifter [®] - Gerätes
KL I	bis 9 mm	ca. 6 mm	Friedensstifter[®] KL I 98081
KL II	bis 9 mm	ca. 6 mm	Friedensstifter[®] KL II 98084

Therapeutische Wirkung der Friedensstifter®

Durch den jeweils voreingestellten Vorschub des Unterkiefers, der seiner gemessenen maximalen Vorschubmöglichkeit entspricht, kommen die Zunge und die anliegenden Weichteile des oberen Atemweges nach vorn. Dadurch bleibt der Atemweg während des Schlafes geöffnet und das harmlose sowie das obstruktive Schnarchen werden verhindert. Die Wirkung ist dennoch nur „symptomatisch“, d. h., eine Heilung ist damit nicht möglich, da alle Schlaftherapie-Geräte nur in der Nacht wirken, in der sie getragen werden.



Vorschubmöglichkeiten

Das **Friedensstifter®**-System hat ein Vorschubstufen von 6 mm. Das gilt für die Neutralbissfälle (KL I) genauso wie für Distalbisslagen (KL II) mit großen Frontzahnstufen. Die Kennzeichnung der transparenten Geräte befindet sich in der Front oberhalb und unterhalb des Luftschlitzes.

98081 1 für KL I



98084 K2 für KL II



Vorbereitung zur direkten Anpassung im Mund

Die aus thermoplastischem Material vorgefertigten Geräte müssen vor Anpassung im Mund in einem heißen Wasserbad bei 70° C ca. 30 Sekunden erwärmt werden. Ein Wasserkocher, Thermometer und eine hohe Schale für das Wasserbad bereitstellen.

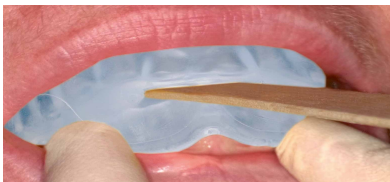
Wasser auf ca. 80° C erhitzen, in eine Schale gießen und die Wassertemperatur mit dem kontrollieren. **Wenn sich das Wasser auf 70° C abgekühlt hat**, wird der „Friedensstifter®“ in das Wasserbad getaucht. Er

muss für eine gleichmäßige Erwärmung völlig mit Wasser bedeckt sein. **Nach 30 Sekunden ist das Behandlungsgerät ausreichend plastisch**, um es direkt im Mund anzupassen.

Zuerst wird das Unterkieferteil angepasst. Um das Anpassen des Oberkieferteils zu erleichtern, muss der Patient unmittelbar danach den **Unterkiefer nach vorne schieben und gleichzeitig fest zubeißen.**



Das ganze Friedensstifter®-Gerät muss im Wasser sein



Direkte Anpassung des Friedensstifter®-Gerätes im Mund

Nach 30 Sekunden das Gerät aus dem Mund entfernen – es ist funktionsbereit.

Noch zu beachten:

1. Den Holzspatel **vor der Erwärmung** in den Atemspalt stecken und bei der Anpassung dort belassen, um sein Verschließen zu vermeiden.
2. Das Säubern des Gerätes erfolgt unter fließendem **kalten Wasser**.
3. **Rauigkeiten an der Geräteoberfläche**, die nur bei Überhitzung entstehen, lassen sich leicht glatt polieren.

IST®-Geräte

Die Intraoralen Schnarchtherapie-Geräte (IST®) nach Prof. Hinz sind hochwertige Protrusionsschienen mit hohem Tragekomfort. Sie sind grazil gestaltet und bieten eine große Bewegungsfreiheit des Unterkiefers. Sie werden individuell vom Zahntechniker angefertigt.



Beispiel: IST® classic^{Neu}
mit zwei lateral liegenden
justierbaren Führungs-
stegen



Weitere Fragen oder Probleme?

Das Dr. Hinz-Dental-Team berät Sie gerne:

Tel. +49 (0) 23 23 - 59 34 20

Fax +49 (0) 23 23 - 59 34 29

E-Mail: info@dr-hinz-dental.de

www.dr-hinz-dental.de

Instructions for use Friedensstifter® by Prof. Hinz

DE

EN

FR

IT

ES



Introduction

Snoring is a widespread problem from which the sleeping partner particularly suffers.

Persistent snoring can lead to sleep apnoea with far-reaching damage to health. The **Friedensstifter**[®] system not only prevents snoring, but it can also be used as a test device prior to a more complex therapy with protrusion splints.

The **Friedensstifter**[®] devices are made from thermo-plastic material and take into account the individual advancement possibilities of the patients. I would like to wish your patients and their sleeping partners a undisturbed restful sleep.



Prof. Dr. Rolf Hinz

The **Friedensstifter**[®] System by Prof. Hinz

The **Friedensstifter**[®] system with prefabricated thermoplastic devices is the first prefabricated treatment system that offers multi-stage diagnosis-relevant treatment devices.

The two prefabricated thermoplastic aligners differ significantly from other prefabricated products with the same objective: Only the **Friedensstifter**[®] system individually takes into account both the scope of different advancement possibilities as well as the different bite positions (Cl. I and Cl. II).

Most people have a (neutral) Cl. I tooth system, approx. 25 – 30 % have a posterior lower jaw position with apparently protruded upper teeth (Cl. II).

The starter set includes four devices with two different advancement fixations of the lower jaw, which correspond to the individual corresponding to the patient's individual advancement. The starter set includes a digi-

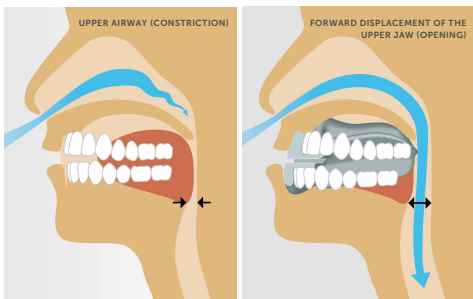
tal thermometer, eight wooden mouth spatulas which keeps the air passage open during the adjustment pressure of the heated devices and facilitates handling with the **Friedensstifter**[®] devices in the heated water bath.



Initial position (Angle class)	Maximum lower jaw advancement	Therapeutic advancement	Selection of the Friedensstifter [®] device
CL I	up to 9 mm	approx. 6 mm	Friedensstifter[®] CL I 98081
CL II	up to 9 mm	approx. 6 mm	Friedensstifter[®] CL II 98084

Therapeutic effect of the Friedensstifter®

Due to the preset advancement of the lower jaw, which corresponds to its measured maximum advancement possibility, the tongue and the adjacent soft tissue of the upper airway come forward. This keeps the airway open during sleep and harmless and obstructive snoring is prevented. The effect is however only “symptomatic”, i.e. a cure is not possible, as all sleep therapy devices only work during the night in which they are worn.



Advancement possibilities

The **Friedensstifter**[®] system has an advancement range of 6 mm. This applies to neutral bite cases (Cl. I) as well as distal bite cases (Cl. II) with large anterior tooth distances. The marking of the transparent devices is in the front above and below the air passage.

98081 1 for Cl. I



98084 K2 for Cl. II



Preparation for direct adjustment in the mouth

The prefabricated devices made of thermoplastic material have to be heated in a hot water bath at 70° C for for approx. 30 seconds. Provide a kettle, a thermometer and a high bowl for the water bath.

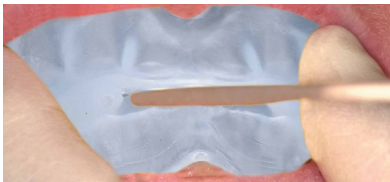
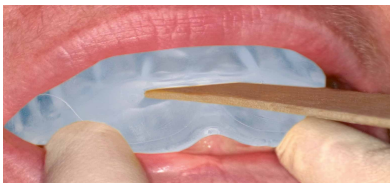
Heat the water to approx. 80° C, pour it into a bowl and check the water temperature with the thermometer. **When the water has cooled down to 70° C**, put the "Friedensstifter[®]" into the water bath. It must be filled

with water completely in order to ensure even heating. **After 30 seconds, the treatment device is sufficiently plastic** to be adjusted directly in the mouth.

The lower part of the jaw is adjusted first. In order to facilitate the upper part of the jaw, the patient has to move **the the lower jaw forward and bite firmly at the same time.**



The whole Friedensstifter® device has to be in the water.



Direct adjustment of the Friedensstifter® device in the mouth

After 30 seconds, remove the device from the mouth – it is ready for use.

Something that you should still pay attention to:

1. **Before heating, insert the wooden spatula into the breathing** passage and leave it there during the adjustment in order to prevent it from closing.
2. The device is cleaned under cold **running water**.
3. **Roughness on the surface of the device**, which only occurs when it is overheated, can easily be polished smooth.

IST® devices

The intraoral snoring therapy devices (IST®) based on the work of Prof. Hinz are high-quality protrusion splints with a high level of comfort for the wearer. They have a delicate design and offer a high level of freedom of movement in the lower jaw. They are individually made by the dental technician



For example:
IST®classic ^{New} with
two lateral adjustable
guide bars.



Further questions or problems?

The Dr. Hinz dental team will be happy to advise you:

Tel. +49 (0) 23 23 - 59 34 20

Fax +49 (0) 23 23 - 59 34 29

e-mail: info@dr-hinz-dental.de

www.dr-hinz-dental.de

Mode d'emploi Friedensstifter® selon Prof. Hinz

DE

EN

FR

IT

ES



Introduction

Le ronflement est un problème très répandu que subit particulièrement la personne qui dort à vos côtés.

Un ronflement continu peut engendrer un apnée du sommeil et des préjudices importants pour la santé.

Le système **Friedensstifter**[®] n'empêche pas uniquement le ronflement, mais peut également servir d'appareil de contrôle avant une thérapie plus poussée avec des gouttières à protrusion.

Les appareils **Friedensstifter**[®] sont fabriqués à partir de matière thermoplastique et prennent en considération la possibilité d'avance individuelle des patients. Je souhaite à vos patients ainsi qu'aux personnes dormant à leurs côtés un sommeil réparateur.



Prof. Dr. Rolf Hinz

Le système **Friedensstifter**[®] selon Prof. Hinz

Le système **Friedensstifter**[®] comportant des appareils thermoplastiques préfabriqués est le premier système de traitement offrant des appareils de traitement multi-niveaux, importants pour les diagnostics.

Les deux aligneurs thermoplastiques préfabriqués se distinguent essentiellement d'autres produits confectionnés avec le même objectif: Seul le système **Friedensstifter**[®] prend individuellement en considération tant l'étendue des différentes possibilités d'avance que les différentes positions en occlusion (CL I et CL II).

La plupart des personnes ont une denture (neutre) CL I, env. 25 – 30 % présentent un retrait de la mâchoire inférieure avec des dents du haut visiblement proéminentes (denture CL II).

Le kit de démarrage comprend quatre appareils avec deux fixations de prognathisme différentes de la mâchoire inférieure qui correspondent au prognathisme spécifique du patient.

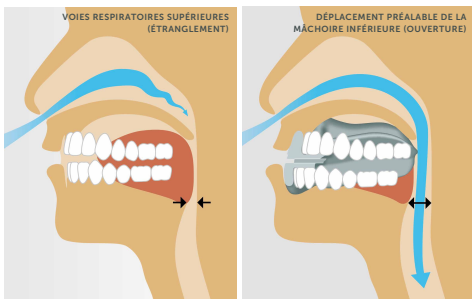
Un thermomètre numérique, huit abaisse-langues en bois qui maintiennent la fente d'air ouverte en cas de pression d'adaptation des appareils réchauffés et qui facilitent la manipulation à l'aide des appareils **Friedensstifter®** dans le bain d'eau réchauffé font partie du kit de démarrage.



Situation initiale (Angle classe)	Avancement maximum de la mâchoire inférieure	Avancement thérapeutique	Sélection de l'appareil Friedensstifter®
CL I	jusqu'à 9 mm	env. 6 mm	Friedensstifter® CL I 98081
KL II	jusqu'à 9 mm	env. 6 mm	Friedensstifter® CL II 98084

Action thérapeutique du Friedensstifter®

En raison de l'avancement préajusté de la mâchoire inférieure qui correspond à sa possibilité d'avance maximum mesurée, la langue et les tissus mous avoisinants des voies respiratoires supérieures s'avancent. Les voies respiratoires demeurent ainsi ouvertes pendant le sommeil et le ronflement sans danger et obstructif est prévenu. L'action est toutefois uniquement « symptomatique », à savoir une guérison n'est ainsi pas possible étant donné que tous les appareils utilisés pour la thérapie du sommeil agissent uniquement durant la nuit pendant laquelle ils sont portés.



Possibilités d'avance

Le système **Friedensstifter**[®] comporte un niveau d'avance de 6 mm. Ceci s'applique aux cas d'occlusion neutres (CL I) tout comme aux positions en occlusion distales (CL II) avec grands décalages des dents de devant. Le marquage des appareils transparents figure sur la partie avant au-dessus et au-dessous de la fente d'air.

98081 1 pour KL I



98084 K2 pour KL II



Préparation de l'adaptation directe en bouche

Les appareils préfabriqués à partir de matière thermoplastique doivent être réchauffés dans un bain d'eau chaude à 70°C durant une trentaine de secondes. Prévoir une bouilloire, un thermomètre et un récipient haut pour le bain d'eau..

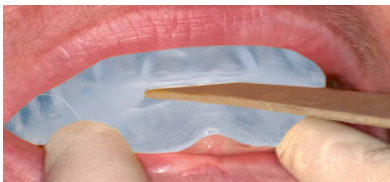
Réchauffer l'eau à env. **80° C**, verser dans un récipient et contrôler la température de l'eau. **Lorsque l'eau s'est refroidie à 70°C**, le « Friedensstifter[®] » est immergé dans le bain d'eau.

Il doit être entièrement recouvert d'eau pour un réchauffement homogène. **Après 30 secondes, l'appareil de traitement est suffisamment plastique** afin de s'adapter directement en bouche.

La partie de la mâchoire inférieure est d'abord adaptée. Pour faciliter l'adaptation de la partie de la mâchoire supérieure, le patient doit juste après pousser **la mâchoire inférieure vers l'avant tout en mordant fermement.**



L'appareil Friedensstifter® intégral doit se trouver dans l'eau



Adaptation directe de l'appareil Friedensstifter® en bouche

Retirer l'appareil de la bouche après 30 secondes
– il est opérationnel.

Le point suivant est également à noter :

1. Placer la spatule en bois dans la fente respiratoire **avant le réchauffement** et l'y laisser lors de l'adaptation afin d'éviter sa fermeture.
2. Le nettoyage de l'appareil s'effectue sous **l'eau froide** courante.
3. **Les rugosités présentes sur la surface** de l'appareil, apparaissant uniquement en cas de surchauffe, peuvent être lissées.

Appareils IST®

Les appareils intraoraux pour le traitement du ronflement (IST®) conçus selon le Prof. Hinz sont des gouttières à protrusion de qualité supérieure, offrant un grand confort. Ils présentent une conception élégante et offrent une grande liberté de mouvement de la mâchoire inférieure. Ils sont fabriqués sur mesure par le prothésiste dentaire.



?

Exemple : IST®classic **Neu**
avec deux nervures de guidage
latérales ajustables



Des questions supplémentaires ou des soucis ?

L'équipe Dr. Hinz-Dental vous conseille volontiers :

Tél. +49 (0) 23 23 - 59 34 20

Fax +49 (0) 23 23 - 59 34 29

E-mail: info@dr-hinz-dental.de

www.dr-hinz-dental.de

Manuale utente Friedensstifter® sec. il Prof. Hinz

DE

EN

FR

IT

ES



Introduzione

Il russamento è un problema molto diffuso di cui soffrono soprattutto i compagni di sonno.

Il russamento persistente può causare apnea durante il sonno con problemi di salute di vasta portata. Il sistema **Friedensstifter**[®] non solo previene il russamento, ma può anche essere usato come dispositivo di prova prima di una terapia più complessa con stecche di protrusione.

I dispositivi **Friedensstifter**[®] sono fatti di materiale termoplastico e tengono conto delle possibilità di avanzamento individuale per i pazienti. Auguro un sonno senza problemi ai vostri pazienti e ai loro compagni di camera.



Vostro Prof. Dr. Rolf Hinze

Il sistema **Friedensstifter**[®] secondo il Prof. Hinz

Il sistema **Friedensstifter**[®], con dispositivi termoplastici prefabbricati, è il primo sistema di trattamento confezionato che prevede dispositivi di trattamento diagnostico multistadio.

I due allineatori termoplastici prefabbricati differiscono significativamente da altri prodotti prefabbricati con lo stesso obiettivo: solo il sistema **Friedensstifter**[®] tiene conto individualmente sia della portata delle diverse opzioni di avanzamento che delle diverse posizioni del morso (CL I e CL II).

La maggior parte delle persone ha una dentizione (neutra) CL I, circa il 25 – 30 % presenta un arretramento della mandibola inferiore con denti superiori apparentemente sporgenti (dentizione CL II).

Il kit di base comprende quattro dispositivi con due diverse fissazioni premascellari della mandibola corrispondenti al morso premascellare individuale del paziente.

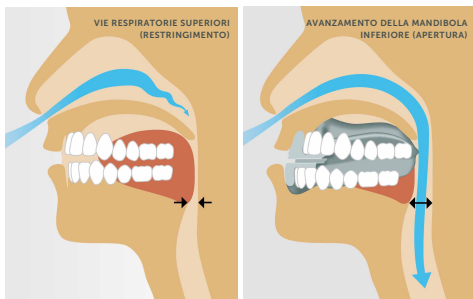
Il kit di base comprende un termometro digitale, otto spatole intraorali di legno che mantengono la fessura d'aria aperta durante la pressione per regolare i dispositivi riscaldati e facilitano la manipolazione dei dispositivi **Friedensstifter®** nel bagno d'acqua riscaldato.



Posizione di partenza (Classe Angle)	Massimo avanzamento mandibola	Avanzamento terapeutico	Scelta del dispositivo Friedensstifter®
CL I	fino a 9 mm	circa 6 mm	Friedensstifter® CL I 98081
CL II	fino a 9 mm	circa 6 mm	Friedensstifter® CL II 98084

Effetto terapeutico dei Friedensstifter®

A causa dell'avanzamento preimpostato della mandibola inferiore, corrispondente alla sua massima possibilità di avanzamento massimo misurato, la lingua e i tessuti molli adiacenti delle vie respiratorie superiori vengono in avanti. Questo mantiene le vie respiratorie aperte durante il sonno e previene sia il russamento innocuo che quello ostruttivo. L'effetto è tuttavia solo "sintomatico", cioè non è in grado di curare, poiché tutti i dispositivi di terapia del sonno funzionano solo nella notte in cui vengono portati.



Possibilità di avanzamento

Il sistema **Friedensstifter**[®] ha un livello di avanzamento di 6 mm. Ciò vale per i casi di morso neutro (CL I) che di morso distale (CL II) con ampi gradini dei denti frontali. La marcatura dei dispositivi trasparenti si trova nella parte anteriore, sopra e sotto la fessura dell'aria.

98081 1 per CL I



98084 K2 per CL II



Preparativi per l'adeguamento diretto in bocca

I dispositivi, prefabbricati in materiale termoplastico, devono essere riscaldati in un bagno in acqua calda a 70° C per circa 30 secondi prima di essere inseriti in bocca. Predisporre un bollitore, un termometro e una ciotola alta per il bagno in acqua calda.

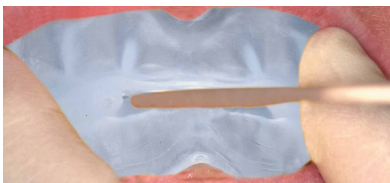
Scaldare l'acqua fino a **circa 80° C**, versarla in una ciotola e controllare la temperatura dell'acqua. **Quando l'acqua si raffredda fino a 70° C**, immergere il "Friedensstifter[®]" nel bagno di acqua calda. Per scaldarsi uniformemente deve essere completamente

ricoperto d'acqua. Dopo 30 secondi, il dispositivo di trattamento è sufficientemente plastico da potersi adattare alla bocca.

Prima viene adattata la parte della mandibola inferiore. Per facilitare l'adattamento della parte corrispondente alla mandibola superiore, subito dopo il paziente deve spingere la **mandibola inferiore in avanti stringendo allo stesso tempo i denti con forza.**



Il dispositivo Friedensstifter® deve essere interamente immerso nell'acqua



Adattamento diretto del dispositivo Friedensstifter®
all'interno della bocca

Dopo 30 secondi, rimuovere il dispositivo dalla bocca
– ora è pronto a funzionare.

Ancora da notare:

1. Inserire la spatola di legno nella fessura di respirazione **prima del riscaldamento** e lasciarla lì durante l'adattamento per evitarne l'occlusione.
2. Il dispositivo viene pulito con **acqua corrente fredda**.
3. **La ruvidità sulla superficie del dispositivo**, che si verifica solo quando si surriscalda, può essere facilmente levigata.

Dispositivi IST®

I dispositivi intraorali per la terapia anti-russamento (IST®) secondo il Prof. Hinz sono stecche di protrusione di alta qualità con un elevato comfort d'uso.

Hanno un design delicato e offrono una grande libertà di movimento per la mandibola inferiore. Vengono realizzati individualmente dall'odontotecnico.



Esempio: IST® classic novità
con due aste di guida
laterali regolabili



Altre domande o problemi?

Il team di Dr. Hinz-Dental sarà lieto di fornirvi la consulenza necessaria:

Tel. +49 (0) 23 23 - 59 34 20

Fax +49 (0) 23 23 - 59 34 29

E-mail: info@dr-hinz-dental.de

www.dr-hinz-dental.de

Instrucciones de uso Friedensstifter® según el Prof. Hinz

DE

EN

FR

IT

ES



Introducción

Los ronquidos son un problema muy extendido y con frecuencia una molestia para el compañero de dormitorio.

Los ronquidos continuos pueden generar una apnea del sueño con grandes daños para la salud. El sistema **Friedensstifter**[®] evita no solo los ronquidos, sino que también se puede usar como instrumento de pruebas antes de una terapia más compleja con férulas de protrusión mandibular.

Los instrumentos de **Friedensstifter**[®] se confeccionan con material termoplástico y tienen en cuenta las posibilidades de avance individuales de los pacientes. Les deseo a los pacientes y a sus compañeros de dormitorio plácidos y silenciosos sueños.



Su Prof. Dr. Rolf Hinz

Das Friedensstifter®-System nach Prof. Hinz

El sistema **Friedensstifter**® con instrumentos termoplásticos prefabricados es el primer sistema de tratamiento confeccionado que ofrece equipos de tratamiento multinivel relevantes para el diagnóstico.

Los dos alineadores termoplásticos prefabricados se diferencian notablemente de los demás productos confeccionados para la misma finalidad: Solamente el sistema **Friedensstifter**® tiene en cuenta tanto el alcance de las diferentes posibilidades de avance como las diferentes posiciones de mordedura (clase I y clase II).

La mayor parte de la gente tiene una dentadura clase I (neutra), aprox. el 25 – 30 % tienen una retrusión mandibular con los dientes superiores aparentemente sobresalientes (dentadura clase II).

El kit inicial contiene cuatro aparatos con dos fijaciones para prognatismo mandibular que se adaptan al prognatismo individual de cada paciente. Forman también parte del kit inicial un termómetro digital,

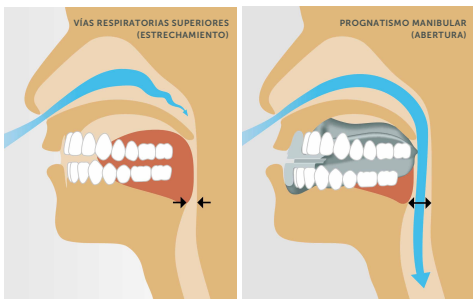
ocho espátulas de madera que mantienen abierta la ranura de respiración en la impresión de adaptación de los instrumentos calentados y facilitan la manipulación con los instrumentos **Friedensstifter®** en el baño maría calentado.



	Posición de partida (clase Angle)	Avance máximo mandíbula inferior	Avance terapéutico	Selección del instrumento Friedensstifter®
CL?	KL I	hasta 9 mm	aprox. 6 mm	Friedensstifter® CL? KL I 98081
CL?	KL II	hasta 9 mm	aprox. 6 mm	Friedensstifter® CL? KL II 98084

Efecto terapéutico de Friedensstifter®

Con el avance preconfigurado de la mandíbula inferior, que corresponde a la posibilidad máxima de avance de la misma medida antes, la lengua y los tejidos blandos adyacentes de las vías respiratorias superiores. Así mientras el paciente duerme las vías respiratorias están siempre abiertas y se evita tanto el ronquido inocuo como el obstructivo. Pero, el efecto es meramente "sintomático", es decir, no cura la enfermedad pues los instrumentos de la terapia de sueño solo surten efecto en la noche en la que se utilizan.



Posibles avances

El sistema **Friedensstifter**[®] tiene un nivel de avance de 6 mm. Naturalmente tanto para las mandíbulas neutras (clase I) como para las mandíbulas distales (clase II) con gran retrusión. La identificación de los aparatos transparentes está en el frente encima y debajo de la ranura de respiración.

98081 1 para la clase I

98084 K2 para la clase II



Preparación para la adaptación bucal directa

Los aparatos de material termoplástico preconfeccionados deben ser calentados en el baño maría a 70° aprox. 30 segundos antes de realizar la adaptación bucal. Tenga a mano una hervidora, un termómetro y un cuenco alto para el baño maría.

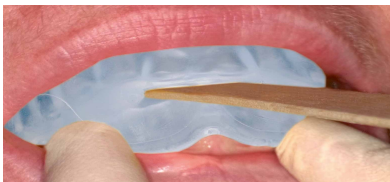
Caliente el agua a aprox. 80 °C, viértala en un cuenco y controle la temperatura con el termómetro. **Cuando la temperatura haya enfriado a 70 °C** se introduce el "Friedensstifter[®]" dentro del agua.

Para que se caliente uniformemente debe estar completamente cubierto por el agua. **Tras 30 segundos el aparato ya es suficientemente maleable** para poder adaptarlo directamente en la boca.

En primer lugar se adapta la mandíbula inferior. Para facilitar la adaptación del maxilar superior el paciente debe **desplazar la mandíbula inferior hacia delante a la vez que muerde con firmeza.**



El aparato Friedensstifter® tiene que estar completamente dentro del agua



Adaptación directa del aparato Friedensstifter® en la boca

Tras 30 segundos retire el aparato de la boca
– ya está preparado.

No se olvide:

1. **Antes del calentamiento** introduzca la espátula de madera en la ranura de respiración y déjela allí para evitar que se cierre.
2. El aparato se lava en un chorro de **agua corriente**.
3. **Las rugosidades en la superficie** del aparato, que se generan durante el sobrecalentamiento se pueden eliminar puliendo.

Aparatos IST®

Los aparatos para la terapia del sueño intraoral (IST®) según el Prof. Hinz son férulas de protrusión de alta calidad muy cómodas. Tienen un diseño elegante y ofrece una gran libertad de movimiento para la mandíbula inferior. Son individualmente confeccionadas por protésicos dentales.



Ejemplo: IST® classic ^{Nuevo}
con dos puentes guía
laterales ajustables



¿Preguntas o problemas?

El equipo de Dr. Hinz-Dental estará encantado de ayudarle:

Tel. +49 (0) 23 23 - 59 34 20

Fax +49 (0) 23 23 - 59 34 29

Correo electrónico: info@dr-hinz-dental.de

www.dr-hinz-dental.de